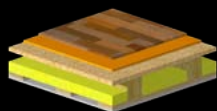


## Снижение ударного и воздушного шума



**Перекрытие деревянное = ПД**

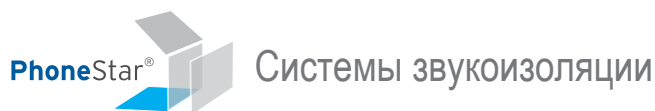
Толщина	Ударный шум	Воздушный шум	Описание системы
12 мм	Lnw = 67 дБ	Rw = 52 дБ	БСПД 1.1 PS
37 мм	Lnw = 64 дБ	Rw = 53 дБ	БСПД 1.2 МДВП + PS
49 мм	Lnw = 60 дБ	Rw = 55 дБ	БСПД 1.3 МДВП + PS + PS
67 мм	Lnw = 53 дБ	Rw = 60 дБ	БСПД 1.4 Засыпка + МДВП + PS
79 мм	Lnw = 49 дБ	Rw = 62 дБ	БСПД 1.5 Засыпка + МДВП + PS + PS

### Условные обозначения в содержании:

**PS** – PhoneStar Триплекс 12 мм

**МДВП** – Мягкое ДВП

**Засыпка** – Засыпка (сухая стяжка)



## БСПД 1.1 PhoneStar Триплекс



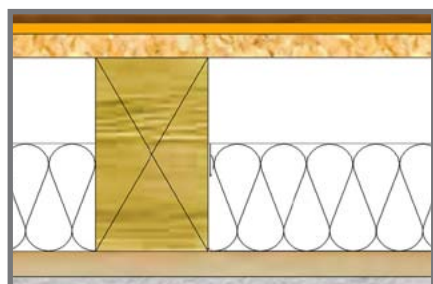
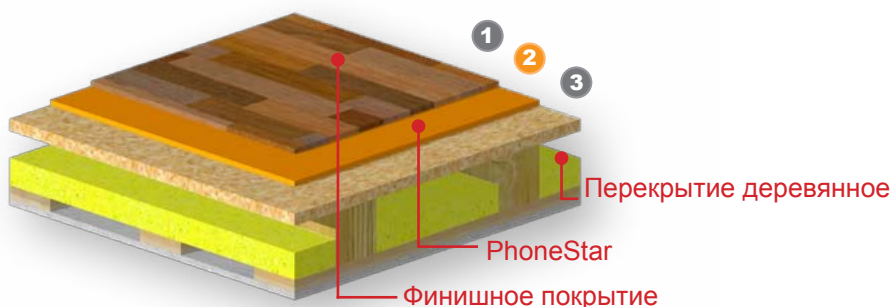
**Толщина = 12 мм**



**L<sub>nw</sub> = 67 дБ**



**R<sub>w</sub> = 52 дБ**



- 1 Финишное покрытие
- 2 PhoneStar Триплекс 12 мм
- 3 Перекрытие деревянное 180 мм

До начала работ с PhoneStar ознакомьтесь с инструкцией (см. раздел 3)  
Рекомендации по выбору клея смотреть в разделе 3.

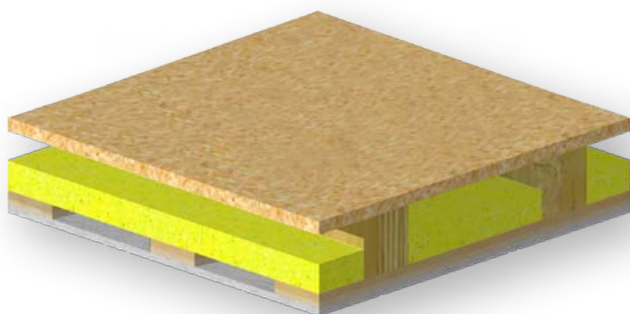
## ПД 1 Перекрытие деревянное



**L<sub>nw</sub> = 75 дБ**



**R<sub>w</sub> = 46 дБ**

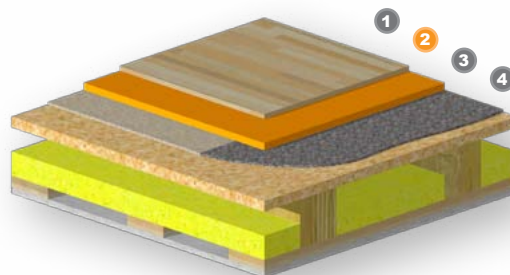


Технические характеристики системы	
Толщина системы	12 мм
Вес системы	17,3 кг/м <sup>2</sup>
Расчетный индекс звукоизоляции по ударному шуму	
L <sub>nw</sub>	67 дБ
Улучшение индекса	
ΔL <sub>nw</sub>	8 дБ
Расчетный индекс звукоизоляции по воздушному шуму	
R <sub>w</sub>	52 дБ
Улучшение индекса	
ΔR <sub>w</sub>	6 дБ

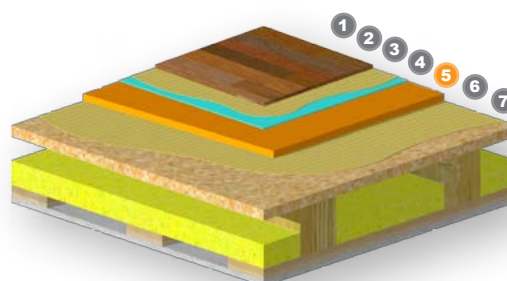
Исходные технические характеристики системы	
Толщина	180 мм
Индекс звукоизоляции по ударному шуму	
L <sub>nw</sub>	75 дБ
Индекс звукоизоляции по воздушному шуму	
R <sub>w</sub>	46 дБ

## Допускаемые финишные покрытия - система БСпД 1.1

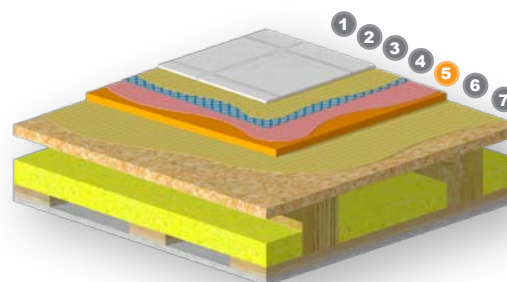
Без клея	1	Ламинат, паркет, пробковый паркет (система клик)
		без клея
	2	PhoneStar Триплекс
		без клея
	3	МДВП или холст Wolf Vlies
		без клея
	4	Деревянное перекрытие



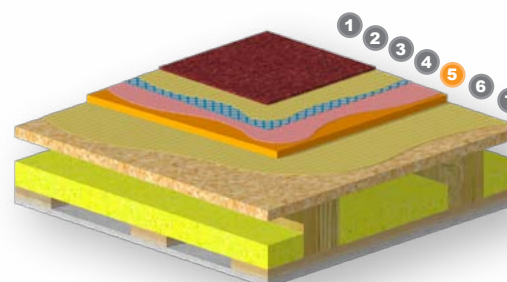
Приклеено	1	Массивный деревянный паркет (шип-паз и/или беззамковое соединение)
	2	Клей паркетный сплошной слой
	3	Стеклосетка утопленная в сплошном слое паркетного клея
	4	Клей паркетный сплошной слой
	5	PhoneStar Триплекс
	6	Клей паркетный сплошной слой
	7	Деревянное перекрытие



Приклеено	1	Кафель или керамогранит
	2	Сплошной слой клея для плитки
	3	Стеклосетка утопленная в сплошном слое клея для кафеля
	4	Грунтовка
	5	PhoneStar Триплекс
	6	Клей паркетный сплошной слой
	7	Деревянное перекрытие



Приклеено	1	Ковролин, линолеум
	2	Клей для финишного покрытия
	3	Армированная шпаклевочная масса с утопленной в ней стеклосеткой
	4	Грунтовка
	5	PhoneStar Триплекс
	6	Клей паркетный сплошной слой
	7	Деревянное перекрытие



Правила работы с PhoneStar см. в разделе 3!



## БСПД 1.2 МДВП + PhoneStar Триплекс



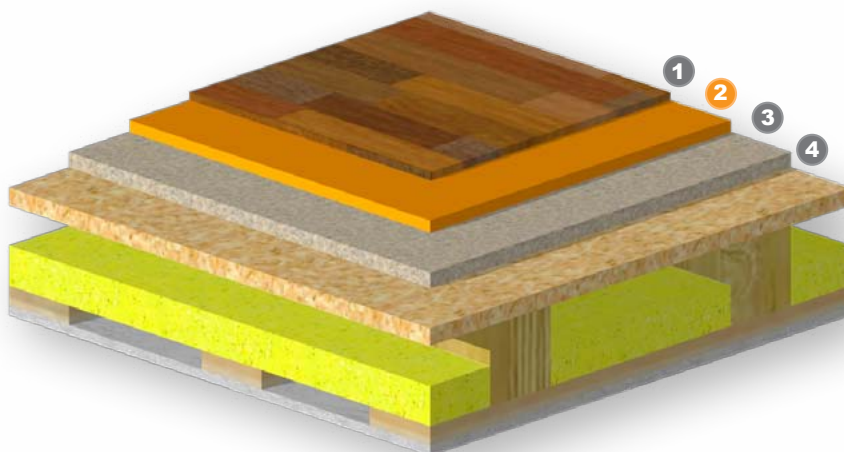
**Толщина = 37 мм**



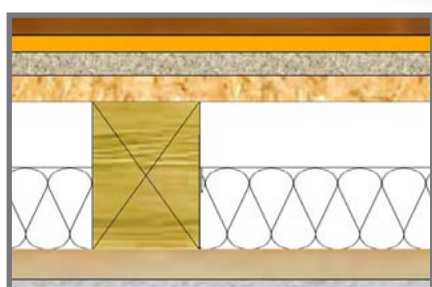
**L<sub>nw</sub> = 64 дБ**



**R<sub>w</sub> = 53 дБ**



Технические характеристики системы	
Толщина системы	37 мм
Вес системы	22,9 кг/м <sup>2</sup>
Расчетный индекс звукоизоляции по ударному шуму	
L <sub>nw</sub>	64 дБ
Улучшение индекса	
ΔL <sub>nw</sub>	11 дБ
Расчетный индекс звукоизоляции по воздушному шуму	
R <sub>w</sub>	53 дБ
Улучшение индекса	
ΔR <sub>w</sub>	7 дБ



- 1 Финишное покрытие
- 2 PhoneStar Триплекс 12 мм
- 3 МДВП 25 мм (или холст Wolf Vlies 2 мм)
- 4 Перекрытие деревянное 180 мм

До начала работ с PhoneStar ознакомьтесь с инструкцией (см. раздел 3)  
Рекомендации по выбору клея смотреть в разделе 3.

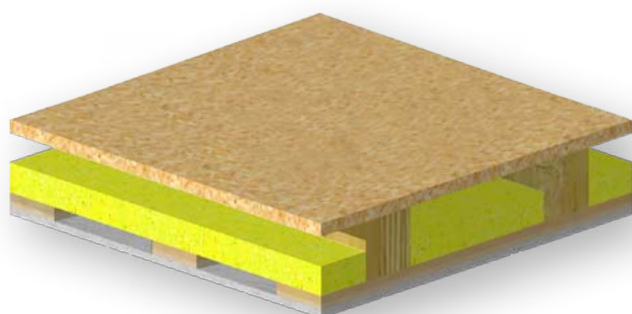
## ПД 1 Перекрытие деревянное



**L<sub>nw</sub> = 75 дБ**



**R<sub>w</sub> = 46 дБ**

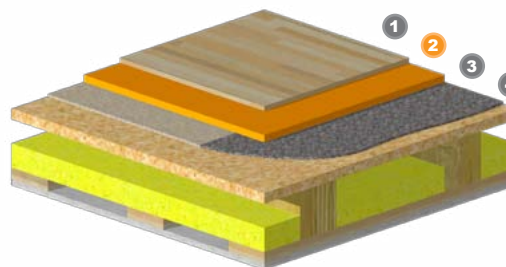


Исходные технические характеристики системы	
Толщина	180 мм
Индекс звукоизоляции по ударному шуму	
L <sub>nw</sub>	75 дБ
Индекс звукоизоляции по воздушному шуму	
R <sub>w</sub>	46 дБ



## Допускаемые финишные покрытия - система БСпД 1.2

Без клея	1	Ламинат, паркет, пробковый паркет (система клик)
		без клея
	2	PhoneStar Триплекс
		без клея
	3	МДВП или холст Wolf Vlies
		без клея
	4	Деревянное перекрытие



Правила работы с PhoneStar см. в разделе 3!



## БСПД 1.3 МДВП + PhoneStar Триплекс + PhoneStar Триплекс



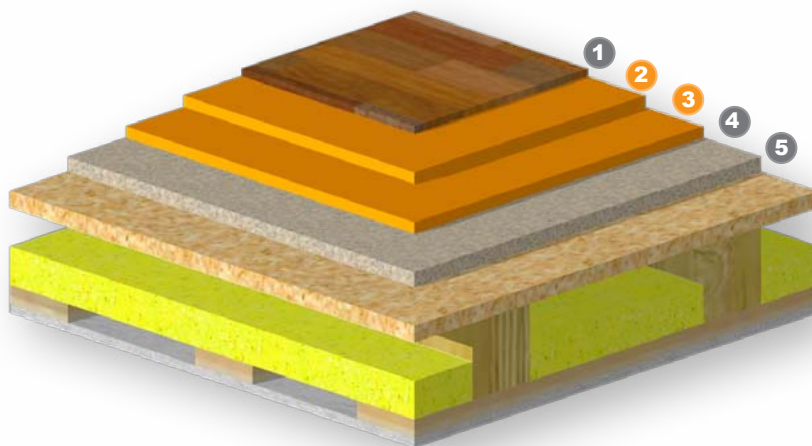
**Толщина = 49 мм**



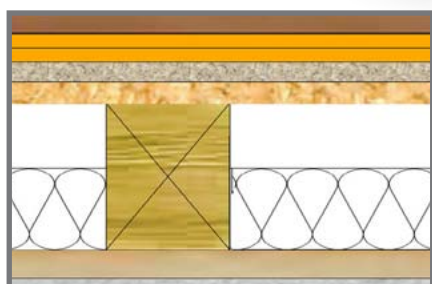
**L<sub>nw</sub> = 60 дБ**



**R<sub>w</sub> = 55 дБ**



Технические характеристики системы	
Толщина системы	49 мм
Вес системы	40,2 кг/м <sup>2</sup>
Расчетный индекс звукоизоляции по ударному шуму	
L <sub>nw</sub>	60 дБ
Улучшение индекса	
ΔL <sub>nw</sub>	15 дБ
Расчетный индекс звукоизоляции по воздушному шуму	
R <sub>w</sub>	55 дБ
Улучшение индекса	
ΔR <sub>w</sub>	9 дБ



- 1 Финишное покрытие
- 2 PhoneStar Триплекс 12 мм
- 3 PhoneStar Триплекс 12 мм
- 4 МДВП 25 мм (или холст Wolf Vlies 2 мм)
- 5 Перекрытие деревянное 180 мм

До начала работ с PhoneStar ознакомьтесь с инструкцией (см. раздел 3)  
Рекомендации по выбору клея смотреть в разделе 3.

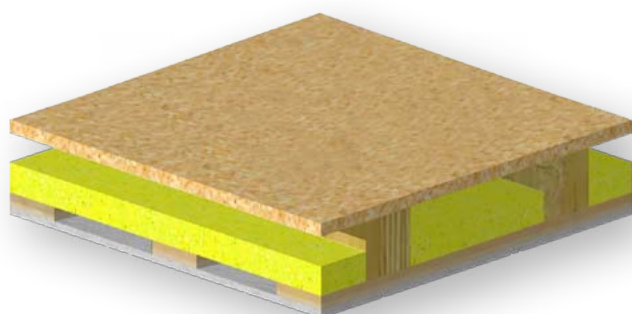
## ПД 1 Перекрытие деревянное



**L<sub>nw</sub> = 75 дБ**



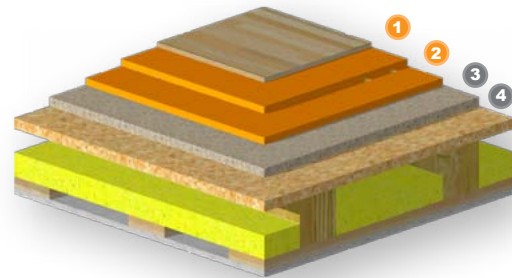
**R<sub>w</sub> = 46 дБ**



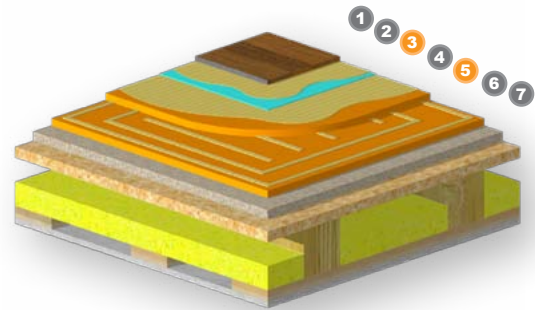
Исходные технические характеристики системы	
Толщина	180 мм
Индекс звукоизоляции по ударному шуму	
L <sub>nw</sub>	75 дБ
Индекс звукоизоляции по воздушному шуму	
R <sub>w</sub>	46 дБ

## Допускаемые финишные покрытия - система БСПД 1.3

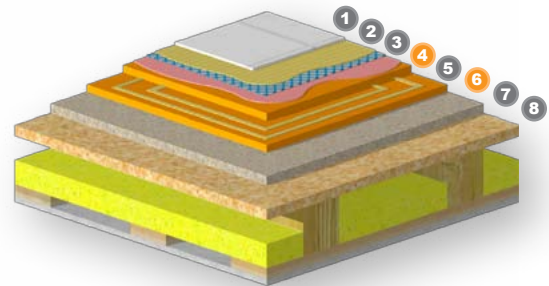
<b>Без клея</b>	Ламинат, паркет, пробковый паркет (система клик)
	без клея
	① PhoneStar Триплекс (2-й слой)
	без клея
<b>Без клея</b>	② PhoneStar Триплекс (1-й слой)
	без клея
	③ МДВП или холст Wolf Vlies
	без клея
<b>Без клея</b>	④ Деревянное перекрытие



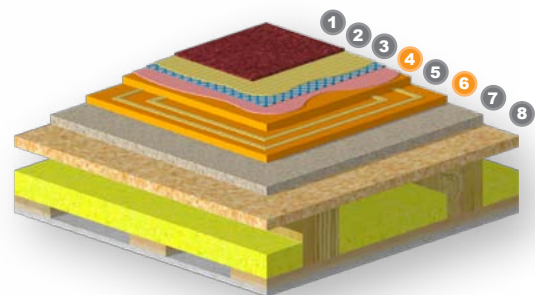
<b>Приклеено</b>	Массивный деревянный паркет (шип-паз и/или беззамковое соединение)
	① Клей паркетный (сплошной слой)
	② Стеклосетка утопленная в сплошном слое паркетного клея
	③ PhoneStar Триплекс (2-й слой)
	④ Клеевая сетка (не сплошной слой)
	⑤ PhoneStar Триплекс (1-й слой)
	⑥ МДВП без клея
⑦ Деревянное перекрытие	



<b>Приклеено</b>	Кафель, керамогранит
	① Клей пластичный
	② Стеклосетка утопленная в сплошном слое клея для кафеля (пластичного)
	③ Грунтовка
	④ PhoneStar Триплекс (2-й слой)
	⑤ Клеевая сетка (не сплошной слой)
	⑥ PhoneStar Триплекс (1-й слой)
	⑦ МДВП без клея
⑧ Деревянное перекрытие	



<b>Приклеено</b>	Ковролин, линолеум
	① Клей для финишного покрытия
	② Армированная шпаклевочная масса с утопленной в ней стеклосеткой
	③ Грунтовка
	④ PhoneStar Триплекс (2-й слой)
	⑤ Клеевая сетка (не сплошной слой)
	⑥ PhoneStar Триплекс (1-й слой)
	⑦ МДВП без клея
⑧ Деревянное перекрытие	



Правила работы с PhoneStar см. в разделе 3!

## БСПД 1.4 Засыпка (сухая стяжка) + МДВП + PhoneStar Триплекс



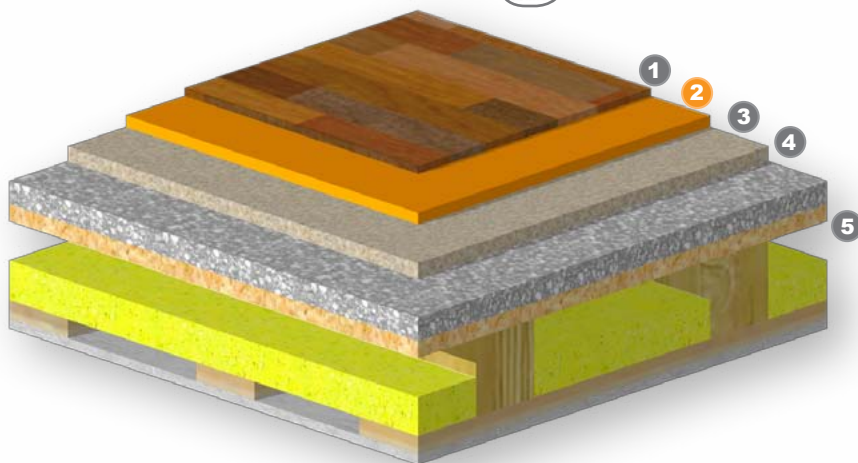
**Толщина = 67 мм**



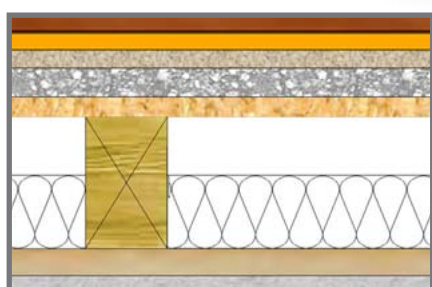
**$L_{nw} = 53$  дБ**



**$R_w = 60$  дБ**



Технические характеристики системы	
Толщина системы	67 мм
Вес системы	62,9 кг/м <sup>2</sup>
Расчетный индекс звукоизоляции по ударному шуму	
$L_{nw}$	53 дБ
Улучшение индекса	
$\Delta L_{nw}$	22 дБ
Расчетный индекс звукоизоляции по воздушному шуму	
$R_w$	60 дБ
Улучшение индекса	
$\Delta R_w$	14 дБ



- 1 Финишное покрытие
- 2 PhoneStar Триплекс 12 мм
- 3 МДВП 25 мм (или холст Wolf Vlies 2 мм)
- 4 Засыпка (сухая стяжка) 30 мм
- 5 Перекрытие деревянное 180 мм

До начала работ с PhoneStar ознакомьтесь с инструкцией (см. раздел 3)  
Рекомендации по выбору клея смотреть в разделе 3.

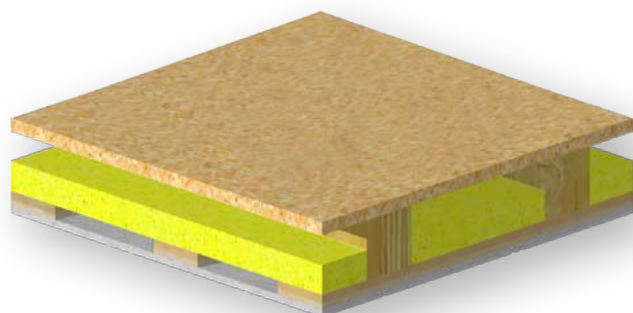
## ПД 1 Перекрытие деревянное



**$L_{nw} = 75$  дБ**



**$R_w = 46$  дБ**

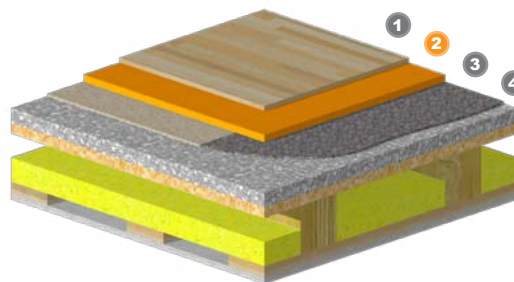


Исходные технические характеристики системы	
Толщина	180 мм
Индекс звукоизоляции по ударному шуму	
$L_{nw}$	75 дБ
Индекс звукоизоляции по воздушному шуму	
$R_w$	46 дБ



## Допускаемые финишные покрытия - система БСпД 1.4

Без клея	1	Ламинат, паркет, пробковый паркет (система клик)	без клея
	2	PhoneStar Триплекс	без клея
	3	МДВП или холст Wolf Vlies	без клея
	4	Деревянное перекрытие, выровненное засыпкой (сухой стяжкой)	



Правила работы с PhoneStar см. в разделе 3!



## БСПД 1.5 Засыпка (сухая стяжка) + МДВП + PhoneStar Триплекс + PhoneStar Триплекс



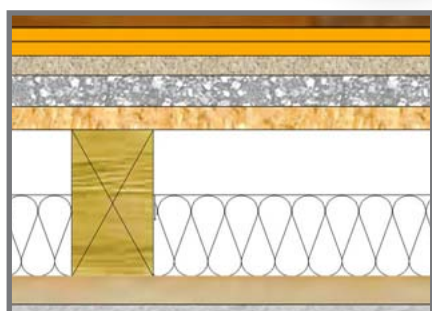
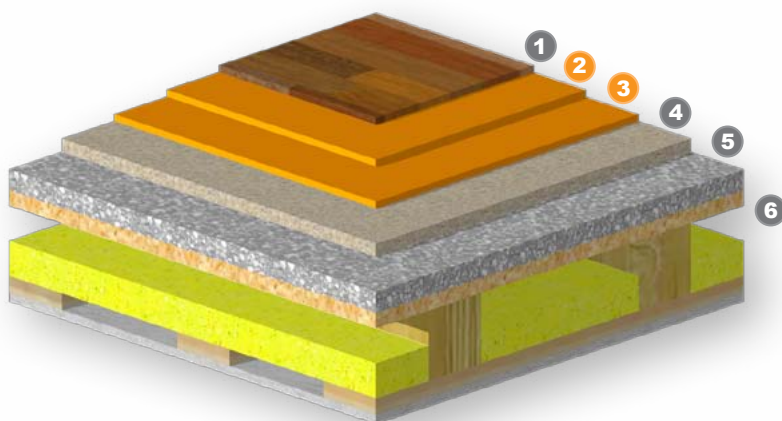
**Толщина = 79 мм**



**$L_{nw} = 49$  дБ**



**$R_w = 62$  дБ**



- 1 Финишное покрытие
- 2 PhoneStar Триплекс 12 мм
- 3 PhoneStar Триплекс 12 мм
- 4 МДВП 25 мм (или холст Wolf Vlies 2 мм)
- 5 Засыпка (сухая стяжка) 30 мм
- 6 Перекрытие деревянное 180 мм

До начала работ с PhoneStar ознакомьтесь с инструкцией (см. раздел 3)  
Рекомендации по выбору клея смотреть в разделе 3.

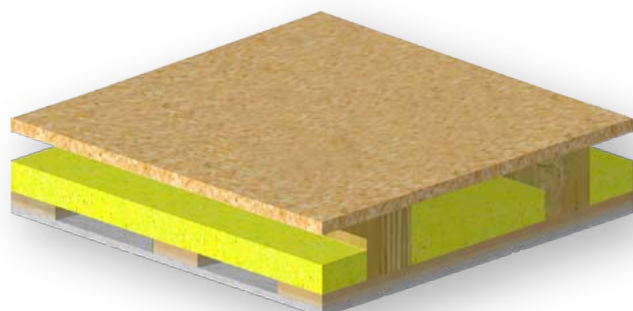
## ПД 1 Перекрытие деревянное



**$L_{nw} = 75$  дБ**



**$R_w = 46$  дБ**

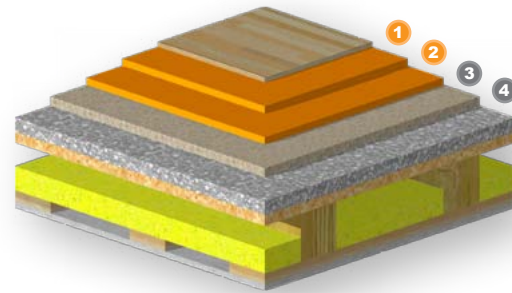


Технические характеристики системы	
Толщина системы	79 мм
Вес системы	80,2 кг/м <sup>2</sup>
Расчетный индекс звукоизоляции по ударному шуму	
$L_{nw}$	49 дБ
Улучшение индекса	
$\Delta L_{nw}$	26 дБ
Расчетный индекс звукоизоляции по воздушному шуму	
$R_w$	62 дБ
Улучшение индекса	
$\Delta R_w$	16 дБ

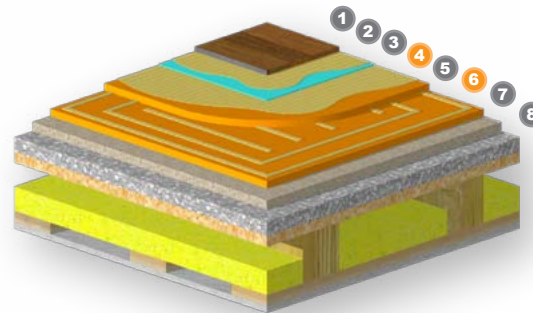
Исходные технические характеристики системы	
Толщина	180 мм
Индекс звукоизоляции по ударному шуму	
$L_{nw}$	75 дБ
Индекс звукоизоляции по воздушному шуму	
$R_w$	46 дБ

## Допускаемые финишные покрытия - система БСПД 1.5

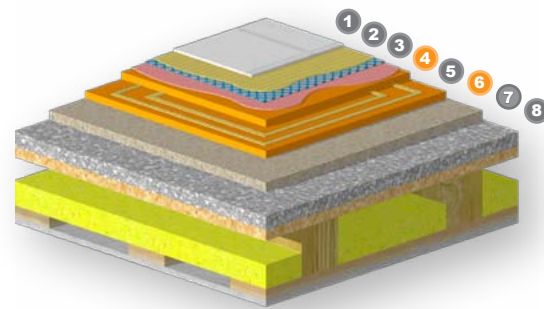
Без клея	Ламинат, паркет, пробковый паркет (система клик)
	без клея
	① PhoneStar Триплекс (2-й слой)
	без клея
	② PhoneStar Триплекс (1-й слой)
Без клея	без клея
	③ МДВП или холст Wolf Vlies
	без клея
Без клея	④ Деревянное перекрытие, выровненное засыпкой (сухой стяжкой)



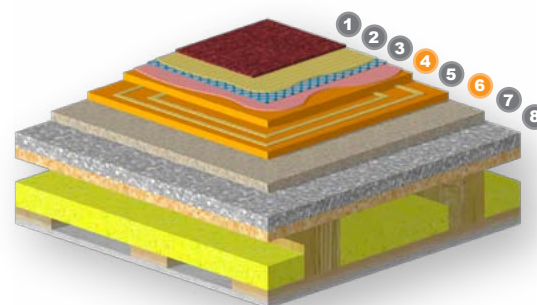
Приклеено	Массивный деревянный паркет (шип-паз и/или беззамковое соединение)
	① Клей паркетный (сплошной слой)
	② Стеклосетка утопленная в сплошном слое паркетного клея
	③ Клей паркетный (сплошной слой)
	④ PhoneStar Триплекс (2-й слой)
	⑤ Клеевая сетка (не сплошной слой)
	⑥ PhoneStar Триплекс (1-й слой)
	⑦ МДВП без клея
⑧ Деревянное перекрытие, выровненное засыпкой (сухой стяжкой)	



Приклеено	Кафель, керамогранит
	① Клей пластичный
	② Стеклосетка утопленная в сплошном слое клея для кафеля (пластичного)
	③ Грунтовка
	④ PhoneStar Триплекс (2-й слой)
	⑤ Клеевая сетка (не сплошной слой)
	⑥ PhoneStar Триплекс (1-й слой)
	⑦ МДВП без клея
⑧ Деревянное перекрытие, выровненное засыпкой (сухой стяжкой)	



Приклеено	Ковролин, линолеум
	① Клей для финишного покрытия
	② Армированная шпаклевочная масса с утопленной в ней стеклосеткой
	③ Грунтовка
	④ PhoneStar Триплекс (2-й слой)
	⑤ Клеевая сетка (не сплошной слой)
	⑥ PhoneStar Триплекс (1-й слой)
	⑦ МДВП без клея
⑧ Деревянное перекрытие, выровненное засыпкой (сухой стяжкой)	



Правила работы с PhoneStar см. в разделе 3!